



Specyfikacja Techniczna  
Brama szybkobieżna  
**RapidRoll® 3000**

Brama rolowana z technologią DiscDrive™

RapidRoll® 3000 podnosi poziom bezpieczeństwa, zwiększa oszczędności operacyjne, zmniejsza koszty utrzymania i oferuje doskonałą wydajność w miejscach o dużym natężeniu ruchu.

Unikalna technologia DiscDrive™ zapewnia nadzwyczajną prędkość ograniczając jednocześnie zużycie, wibracje i hałas podczas pracy.



Nowa generacja inteligentnych sterowników bram przemysłowych  
Albany Door Systems

# Brama szybkobieźna RapidRoll® 3000



## ZALETY ALBANY RAPIDROLL® 3000

- Opatentowana technologia DiscDrive zapobiega kontaktowi metalowych części podczas nawijania profili bramy na wał nawojowy. Wpływa to na ograniczenie zużycia, wibracji i poziomu hałasu podczas intensywnej eksploatacji bramy.
- Niższe koszty utrzymania. RapidRoll® 3000 ma mniej ruchomych części niż inne bramy szybkobieźne. Żadnych zawiasów, kótek czy rolek, które mogą być kosztowne przy wymianie. Wysokie prędkości otwierania i zamykania. Ograniczenie kosztów poprzez redukcję utraty ciepła i energii w środowiskach o kontrolowanej temperaturze.
- Bezdotykowa Krawędź Bezpieczeństwa® wykrywa obiekty znajdujące się w świetle bramy i odwraca kierunek ruchu płata zanim profil dolny zdoła zetknąć się ze sprzętem, pojazdem lub osobą.

## ZASTOSOWANIE

- Strefy o dużym natężeniu ruchu i wysokiej liczbie cykli, gdzie nieodzowna jest niezawodność, a kontrola bezpieczeństwa/dostępu jest czynnikiem nadrzędnym.

## KONSTRUKCJA

- Dyski zabudowane w górnej partii bramy nawijają profile płaszcza bramy na wał nawojowy bezdotykowo. Rezultatem jest mniejsze zużycie płaszcza bramy i części.
  - System równoważenia płata bramy zapewnia płynne działanie.
  - W przypadku zaniku zasilania, ręczne zwolnienie dźwigni (wyjście awaryjne) pozwala na otwarcie bramy.
- Kolumny boczne wykonane są ze stali ocynkowanej z przykręcanymi osłonami, co zapewnia atrakcyjny wygląd i osłonę dla systemów równoważenia i naprężenia bramy.

## PŁASZCZ BRAMY

- Płaszcz bramy składa się z anodyzowanych profili aluminiowych mocowanych niezależnie, bez użycia zawiasów czy rolek.
- Elastyczna guma zapewnia szczelne połączenie między profilami i pozwala na zminimalizowanie trwałych uszkodzeń na skutek ewentualnego uderzenia pojazdu w bramę.
- Aluminiowe profile zwiększają odporność na napór wiatru.
- Poszczególne profile mogą być szybko i łatwo wymienione w przypadku uszkodzenia.

## NAPĘD

Silnik z przekładnią. Umieszczony z prawej lub lewej strony bramy.

## STEROWANIE

MCC<sup>VectorControl</sup> z przetwornicą częstotliwości.

Patrz: dane techniczne.

## URUCHAMIANIE RĘCZNE

W przypadku zaniku zasilania, bramę można otworzyć po ręcznym zwolnieniu hamulca. W zależności od stosunku szerokości do wysokości brama otwiera się częściowo dzięki wstępnie naprężonym sprężynom.

## ZABEZPIECZENIA

Brama została zaprojektowana zgodnie z Dyrektywą o Zapobieganiu Wypadkom w Miejscu Pracy UVV (przepisy o zapobieganiu wypadkom) oraz ze zharmonizowanymi wytycznymi dotyczącymi nadawania znaku CE obejmującymi normę EN 13241-1.

## WSKAZANIE ZAGROŻENIA

Zabezpieczenia bramy opracowane są dla eksploatacji normalnej dla pojazdów w środowisku przemysłowym, zgodnej ze zharmonizowanymi wytycznymi dotyczącymi nadawania znaku CE.

W zależności od wymogów otoczenia – szczególnie w przypadku ruchu pieszego – konieczne może być zastosowanie dodatkowych aktywatorów w celu zwiększenia bezpieczeństwa. Ponadto szczególne warunki otoczenia mogą mieć wpływ na właściwy dobór typu bramy. W przypadku jakichkolwiek wątpliwości prosimy o kontakt z naszym przedstawicielem w celu dokonania konsultacji na miejscu.

## Dane Techniczne

<b>Brama wewnętrzna</b>	odpowiednia
<b>Brama zewnętrzna</b>	odpowiednia
<b>Odporność na napór wiatru</b>	klasa 3 – EN 12424
<b>Miejsce montażu</b>	wewnątrz
<b>Wymiary bramy (mm)</b>	Szczegóły na rysunku
Szerokość bramy min/max	600 / 5000* mm
Wysokość bramy min/max.	2500* / 5000 mm

\*inne wymiary na życzenie

**Kierunek ruchu** pionowy

## Materiał kolumn bocznych

Stal ocynkowana	✓
Malowanie na kolor z palety RAL	•
Aluminium (przednie osłony)	•

## Osłony (opcjonalnie)

Osłona napędu	• <sup>1)</sup>
Osłona wału	• <sup>1)</sup>

## Płaszcz bramy

Anodyzowane aluminium	✓
Malowane profile (RAL)	•
Profile z okienkami	•
Przedłużona uszczelka dolna	•

**Napęd** elektryczny

Moc silnika / kW 1,1 kW

**Napęd z przekładnią łańcuchową** na żądanie

**Sterowanie** MCC<sup>VectorControl</sup>

Dodatkowa wysokość otwierania ✓

Styki bezpotencjałowe •

Bezpiecznik 12 A (wewnętrzny)

Napięcie sterowania 24 V DC

Stopień ochrony IP 55

3L(N)/PE 380/400/415/440/480V, 50/60 Hz ✓<sup>2)</sup>

## Zabezpieczenia

Fotokomórka wyprzedzająca	✓
Fotokomórka stacjonarna	✓
Listwa kontaktowa	•
System naprężenia	✓
System równoważenia	✓
Samoczynne otwieranie częściowe	✓
	z poziomu posadzki przez ręczne zwolnienie hamulca
Dруга dźwignia zwalnająca hamulec	•

## Prędkość (m/s)

Otwieranie/Zamykanie max. 2,5 / 0,7 m/s

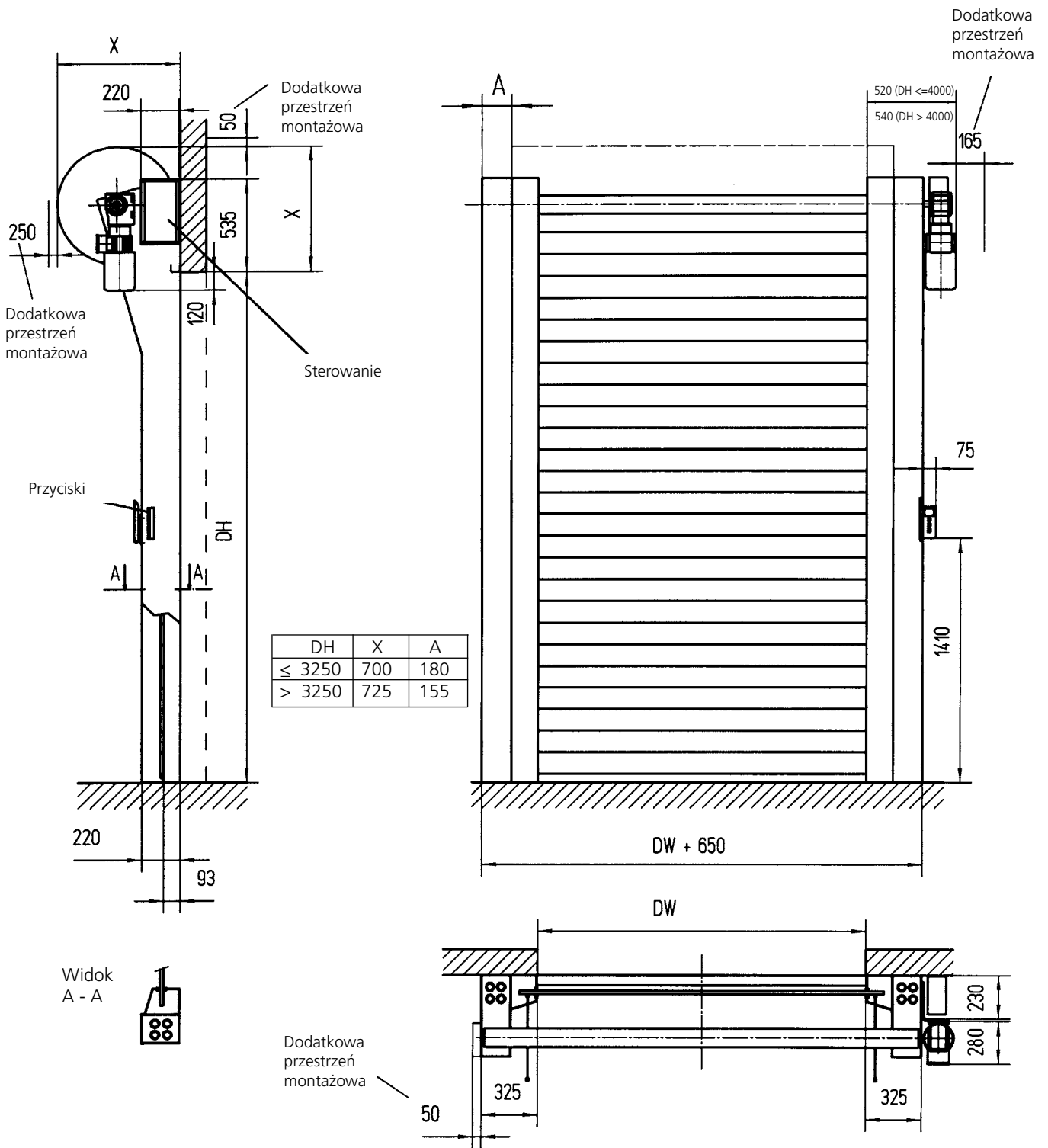
## Sygnalizacja świetlna

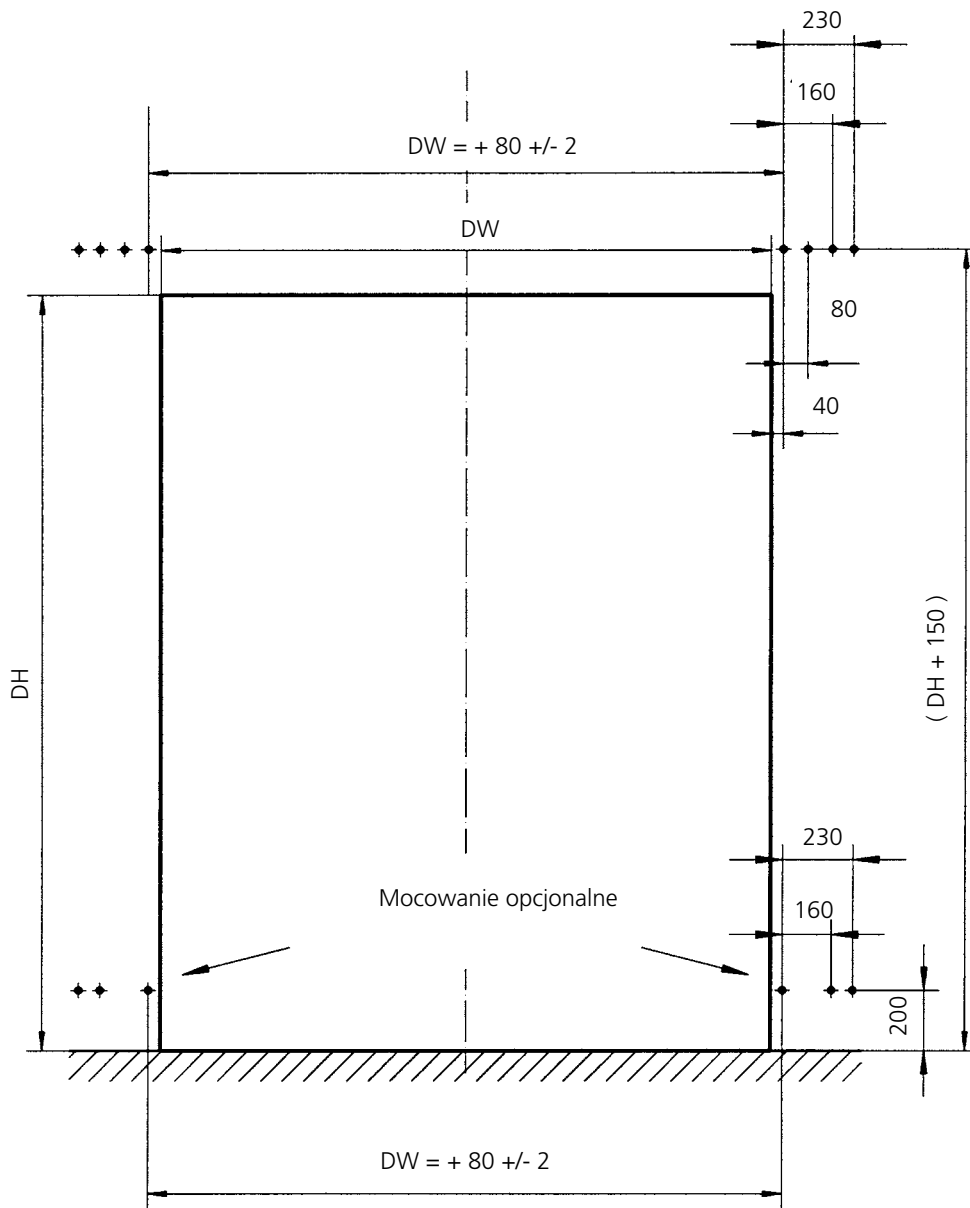
Bez rozpoznawania kierunku	✓	24 V DC
Z rozpoznawaniem kierunku	✓	24 V DC
Alarmowa lampa błyskowa	✓	24 V DC
Komunikaty błędów	✓	otwarty tekst

• Opcja ✓ Standard — obecnie niedostępne

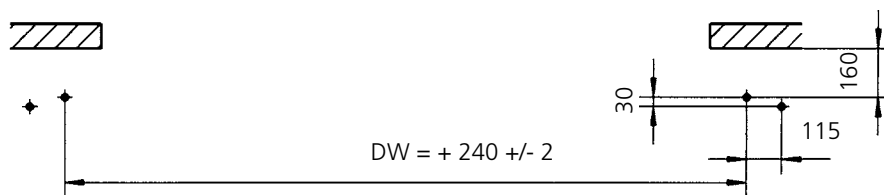
<sup>1)</sup> Dla bram o wysokości ≤ 2500 mm, zgodnie z normą EN 13241-1 wymagane jest zastosowanie osłon wału nawojowego i napędu.

<sup>2)</sup> Dla 220/230/500V niezbędny transformator.





Śruby mocujące M12 lub równorzędne



## DISCDRIVE™

Technologia DiscDrive™ zapobiega kontaktowi metalowych części podczas nawijania profili bramy na wał nawojowy, ograniczając zużycie, wibracje i poziom hałasu.

## UJMUJĄCA ESTETYKA

Elegancka aluminiowa konstrukcja bramy oraz dodatkowy wachlarz kolorów do wyboru nadają bramie przyjemny wygląd.

## KOLUMNY BOCZNE

Kolumny boczne wykonane są ze stali ocynkowanej z przykręcanymi osłonami, co zapewnia atrakcyjny wygląd i osłonę dla systemów równoważenia i naprężenia bramy.



## OSŁONA WAŁU

**NAWOJOWEGO<sup>1)</sup>**  
Osłona wału nawojowego dostępna jest w opcji dla dodatkowego zabezpieczenia bramy (niewidoczna na zdjęciu).

## SZCZELNOŚĆ

Elastyczne połączenie gumowe zapewnia szczelne połączenie profili i pozwala na zminimalizowanie trwałych uszkodzeń powstających w wyniku ewentualnego uderzenia pojazdu w bramę.

## PŁASZCZ

Płaszcz bramy składa się z dwuciennych anodowanych profili aluminiowych mocowanych niezależnie bez zawiasów czy rolek.

## BEZDOTYKOWA KRAWĘDZ BEZPIECZEŃSTWA

Opatentowana fotokomórka wyprzedzająca wykrywa obiekty znajdujące się w świetle bramy i odwraca kierunek ruchu płaszcza zanim dolny profil zdoła zetknąć się z przeszkodą.

## WYRÓWNOWAŻONY SYSTEM NAPRĘŻENIA

System ten zapewnia równomierną pracę i umożliwia ręczne otwieranie bramy w przypadku braku zasilania.

## AKTYWATORY

Poszczególne zastosowania powodują konieczność użycia dodatkowych zabezpieczeń. Aktywatory takie jak czujniki podczerwieni, radary, pętla indukcyjna lub sterowanie radiowe mogą zostać dodane do systemu sterowania bramy. Prosimy o kontakt w celu konsultacji i doboru indywidualnej konfiguracji.

## UWAGI:

<sup>1)</sup> Dla bram o wysokości ≤ 2500 mm zgodnie z normą EN 13241-1 wymagane jest zastosowanie osłon wału nawojowego i napędu.



Przedstawione na zdjęciach produkty mogą zawierać wyposażenie dodatkowe.



## DISCDRIVE™

Opatentowana technologia ogranicza zużycie, wibracje i poziom hałasu podczas intensywnej eksploatacji.



## ANODYZOWANE PROFILE ALUMINIOWE

Płaszcz bramy składa się z dwuciennych profili aluminiowych. Profile z okienkami dostępne są w opcji.



## WYMIENNE PROFILE

Niezależnie mocowane profile można łatwo wymienić w razie ich zniszczenia.



## BEZDOTYKOWA KRAWĘDZ BEZPIECZEŃSTWA®

Opatentowana fotokomórka wyprzedzająca wykrywa obiekty znajdujące się w świetle bramy i odwraca kierunek ruchu zanim dolny profil zdoła zetknąć się z przeszkodą.





Przedstawione na zdjęciach produkty mogą zawierać wyposażenie dodatkowe.

**ALBANY DOOR SYSTEMS SP. Z O.O.**  
UL. FABRYCZNA 43  
43-100 TYCHY  
TEL. 0-32 205 72 22 • FAX 0-32 206 46 38  
SALES.ADS.PL@ALBINT.COM  
INFO@ALBANY.PL

Produkty i usługi Albany Door Systems dostępne są na całym świecie poprzez sieć własnych oddziałów lub firmy współpracujące. W celu odszukania adresu właściwego oddziału w Twoim regionie zobacz:  
**WWW.ALBANYDOORS.COM**